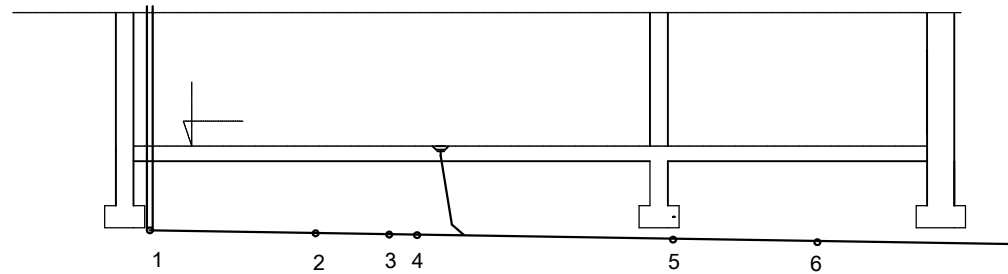
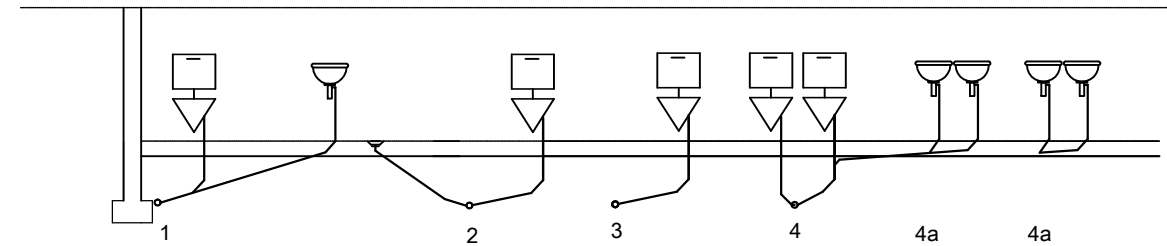
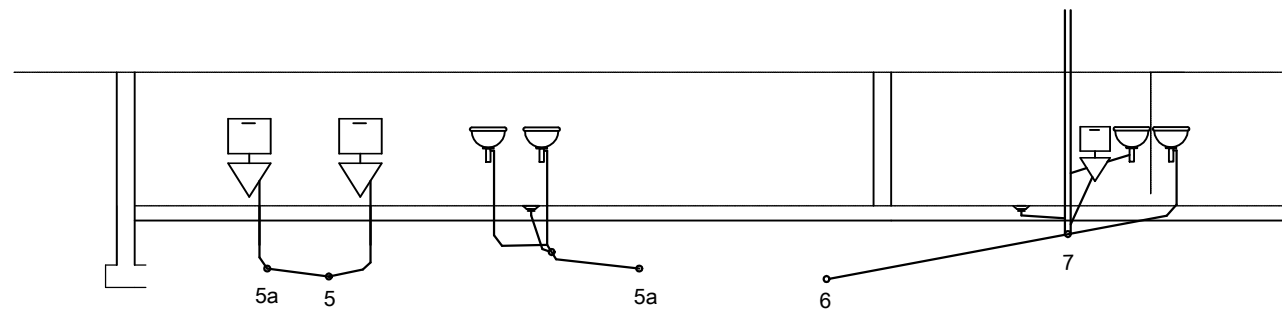


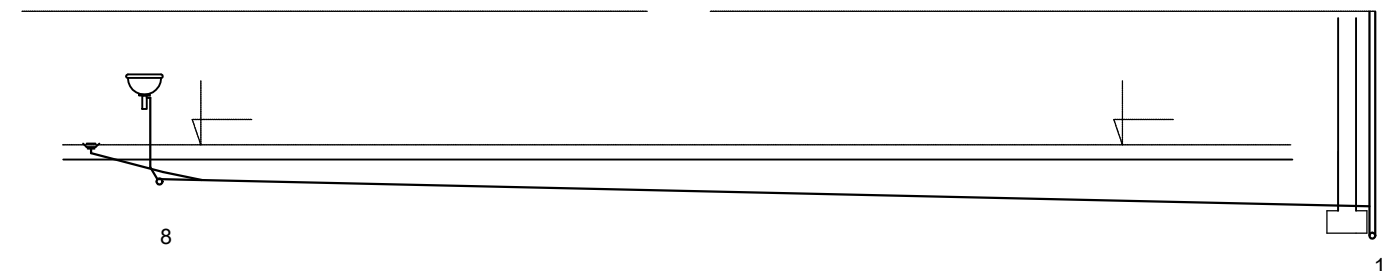
ROZWINIĘCIE INSTALACJI KANALIZACYJNEJ



Zagłębienie	-00,60	-00,65	-00,85	-00,95	-1,02	-1,06	-1,10
Odległość	0,00	2,24	3,24	3,64	7,09	9,04	10,76

[illegible]

Zagłębienie		-1,02	-1,02	-1,02	-1,02	-1,02	-1,06	-0,99	-0,96
Odległość	0,00	-0,94	0,00	0,56	0,00	1,24	0,00	3,27	5,02



Zagłębienie	-00,60	
Odległość	0,00	16,35 -1,02

Inwestor				
Gmina Malechowo, Malechowo 22A, 76-142 Malechowo				
Biuro projektowe HORN Biuro Projektowe Mariusz Januszewski, Konikowo 77C, 76-024 Świeszyno www.horn-projekt.pl e-mail: biuro@horn-projekt.pl tel. kom: 502 255 881				Skala: 1:100
Adres		Branża		
Dz. nr 505, gmina Malechowo		Sanitarna		
Opracował - instalacje sanitarne	Data	Podpis	Uprawnienia	
Beata Januszewska	10.2015		ZAP/0058/POOS/05	
Projektował - instalacje sanitarne	Data	Podpis	Uprawnienia	
Beata Januszewska	10.2015		ZAP/0058/POOS/05	
Opis rysunku	Temat rysunku			Nr rysunku
Kanalizacja sanitarna - rozwinięcie	Świetlica wiejska w miejscowości Gorzyca, gmina Malechowo			S2